



Общество с ограниченной ответственностью
«Институт «ШЕЛЬФ»

ЗАКАЗЧИК – Государственное казенное учреждение Республики Крым
«Служба автомобильных дорог Республики Крым»

Государственный контракт №88/20

**Осуществление комплекса мероприятий по
проведению землеустроительных
и кадастровых работ, корректировке
документации по планировке территории
и других необходимых работ**

Документация по планировке территории

Строительство и реконструкция автомобильной дороги
Керчь – Феодосия – Белогорск – Симферополь –
Бахчисарай – Севастополь (граница Бахчисарайского района)
Этап 4 – Белогорский район

Проект планировки территории

Материалы по обоснованию проекта планировки территории.
Графическая часть. Схема расположения элемента планировочной
структуры.

88/20/ДПТ-5.4-ППТ-МО-ГЧ1

Том 5.4.1.2.1.1

Симферополь

2020



Общество с ограниченной ответственностью
«Институт «ШЕЛЬФ»

ЗАКАЗЧИК – Государственное казенное учреждение Республики Крым
«Служба автомобильных дорог Республики Крым»

Государственный контракт №88/20

**Осуществление комплекса мероприятий по
проведению землеустроительных
и кадастровых работ, корректировке
документации по планировке территории
и других необходимых работ**

Документация по планировке территории

Строительство и реконструкция автомобильной дороги
Керчь – Феодосия – Белогорск – Симферополь –
Бахчисарай – Севастополь (граница Бахчисарайского района)
Этап 4 – Белогорский район

Проект планировки территории

Материалы по обоснованию проекта планировки территории.
Графическая часть. Схема расположения элемента планировочной
структуры.

88/20/ДПТ-5.4-ППТ-МО-ГЧ1

Том 5.4.1.2.1.1

ВРИО генерального директора



Р.А. Кириченко

Симферополь

2020

Состав документации по планировке территории

Номер тома	Обозначение	Наименование	Примечание
Документация по планировке территории			
Проект планировки территории			
5.4.1.1.1.1	88/20/ДПТ-5.4-ППТ-ОЧ-ГЧ1	Основная часть проекта планировки территории. Графическая часть. Чертеж красных линий	
5.4.1.1.1.2	88/20/ДПТ-5.4-ППТ-ОЧ-ГЧ2	Основная часть проекта планировки территории. Графическая часть. Чертеж границ зон планируемого размещения линейных объектов. Чертеж границ зон планируемого размещения линейных объектов, подлежащих реконструкции в связи с изменением их местоположения	
5.4.1.1.2	88/20/ДПТ-5.4-ППТ-ОЧ-ПЗ	Основная часть проекта планировки территории. Положение о размещении линейного объекта	
5.4.1.2.1.1	88/20/ДПТ-5.4-ППТ-МО-ГЧ1	Материалы по обоснованию проекта планировки территории. Графическая часть. Схема расположения элемента планировочной структуры	
5.4.1.2.1.2	88/20/ДПТ-5.4-ППТ-МО-ГЧ2	Материалы по обоснованию проекта планировки территории. Графическая часть. Схема использования территории в период подготовки проекта планировки территории	
5.4.1.2.1.3	88/20/ДПТ-5.4-ППТ-МО-ГЧ3	Материалы по обоснованию проекта планировки территории. Графическая часть. Схема организации улично-дорожной сети и движения транспорта	
5.4.1.2.1.4	88/20/ДПТ-5.4-ППТ-МО-ГЧ4	Материалы по обоснованию проекта планировки территории. Графическая часть. Схема границ территорий объектов культурного наследия. Схема границ зон с особыми условиями использования территорий, особо охраняемых природных территорий, лесничеств	
5.4.1.2.1.5	88/20/ДПТ-5.4-ППТ-МО-ГЧ5	Материалы по обоснованию проекта планировки территории. Графическая часть. Схема вертикальной планировки, инженерной подготовки и инженерной защиты территории	

Согласовано:

Взамен инв. №

Подпись и дата

Инв. № подл.

88/20/ДПТ-5.4-СД

Изм.	Кол.уч	Лист	№ док.	Подп.	Дата				
						Строительство и реконструкция автомобильной дороги Керчь – Феодосия – Белогорск – Симферополь – Бахчисарай – Севастополь (граница Бахчисарайского района), этап 4 – Белогорский район. Состав документации по планировке территории	Стадия	Лист	Листов
							-	1	2
							ООО «Институт «ШЕЛЬФ»		

5.4.1.2.1.6	88/20/ДПТ-5.4-ППТ-МО-ГЧ6	Материалы по обоснованию проекта планировки территории. Графическая часть. Схема границ территорий, подверженных риску возникновения чрезвычайных ситуаций природного и техногенного характера (пожар, взрыв, химическое, радиоактивное заражение, затопление, подтопление, оползень, карсты, эрозия и т.д.)	
5.4.1.2.1.7	88/20/ДПТ-5.4-ППТ-МО-ГЧ7	Материалы по обоснованию проекта планировки территории. Графическая часть. Схема конструктивных и планировочных решений	
5.4.1.2.2	88/20/ДПТ-5.4-ППТ-МО-ПЗ	Материалы по обоснованию проекта планировки территории. Пояснительная записка	

Проект межевания территории

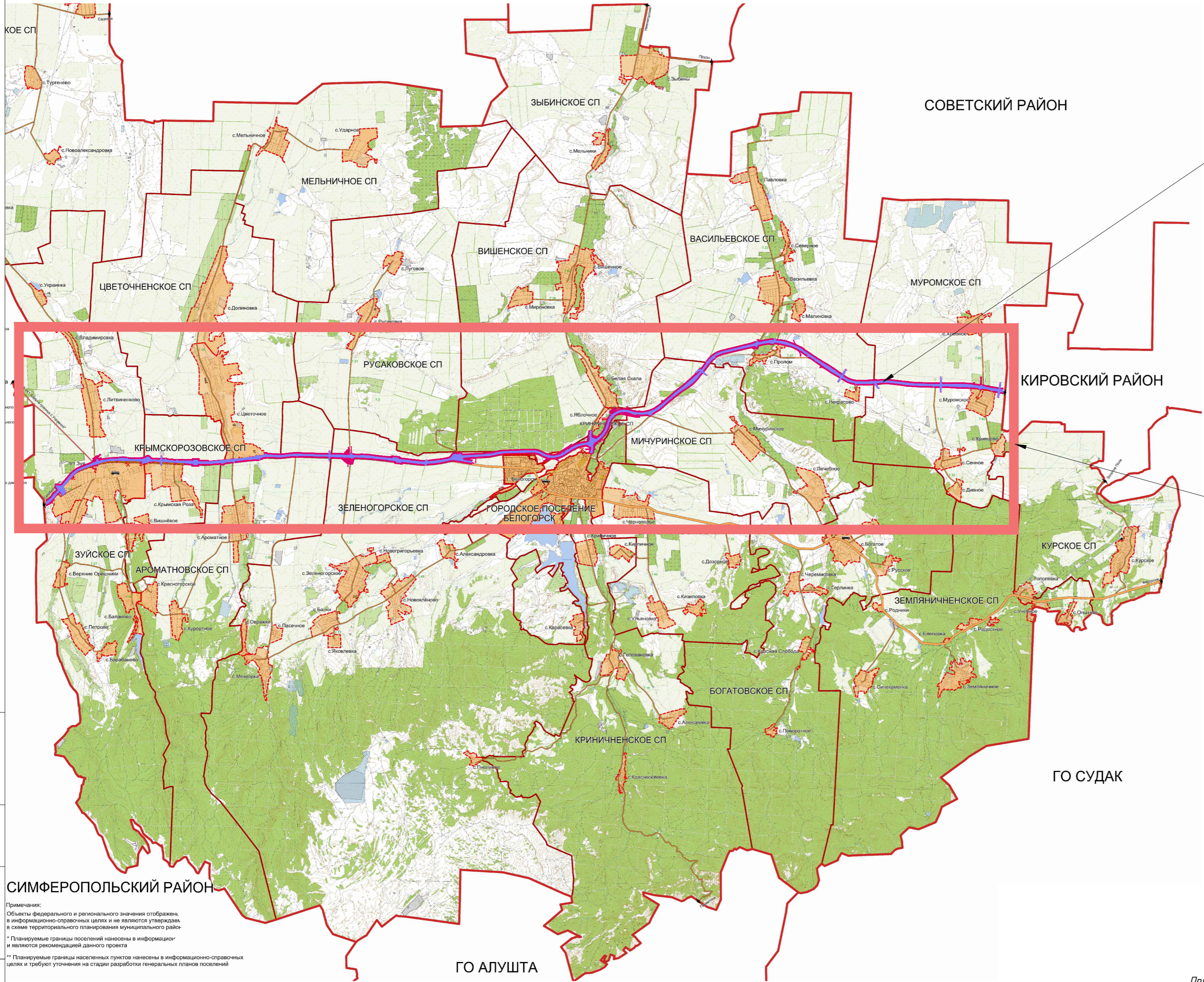
5.4.2.1.1	88/20/ДПТ-5.4-ПМТ-ОЧ-ГЧ	Основная часть проекта межевания территории. Графическая часть	
5.4.2.1.2	88/20/ДПТ-5.4-ПМТ-ОЧ-ПЗ	Основная часть проекта межевания территории. Текстовая часть	
5.4.2.2.1	88/20/ДПТ-5.4-ПМТ-МО-ГЧ	Материалы по обоснованию проекта межевания территории. Графическая часть	
5.4.2.2.2	88/20/ДПТ-5.4-ПМТ-МО-ПЗ	Материалы по обоснованию проекта межевания территории. Пояснительная записка	

Инв.№ подл.	Подпись и дата	Взамен инв. №							Лист
Изм.	Кол.уч	Лис	№ док.	Подп.	Дата	88/20/ДПТ-5.4-СД			2

Содержание

Схема расположения элементов планировочной структуры. М 1:100005

Ситуационный план



Зона планируемого размещения линейного объекта

Территория размещения линейного объекта

Условные обозначения

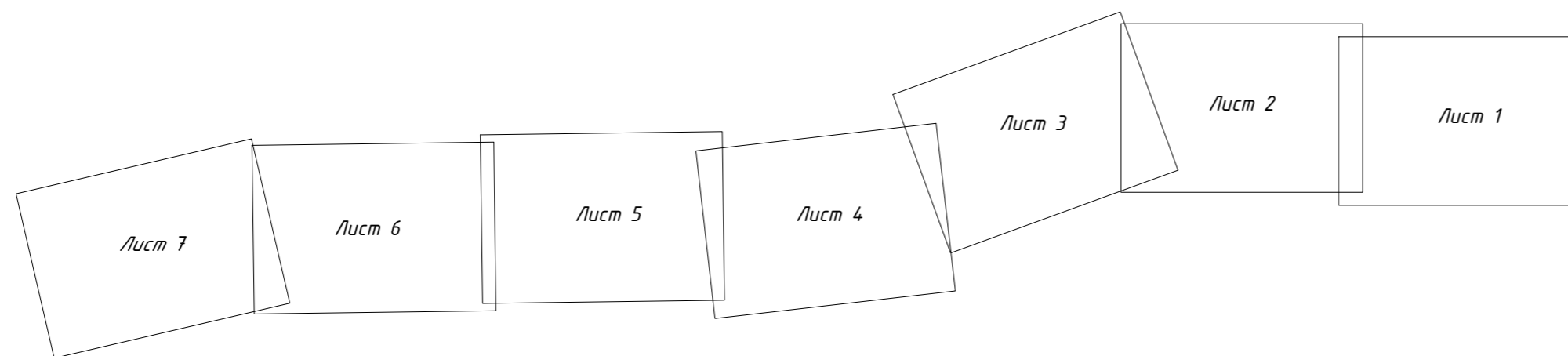


- граница муниципального района
- граница сельского поселения
- граница населенного пункта
- граница территории, в отношении которой разрабатывается проект планировки
- граница зон планируемого размещения линейных объектов
- Границы зоны планируемого к установлению публичного сервитута для размещения инженерных сооружений

СИМФЕРОПОЛЬСКИЙ РАЙОН

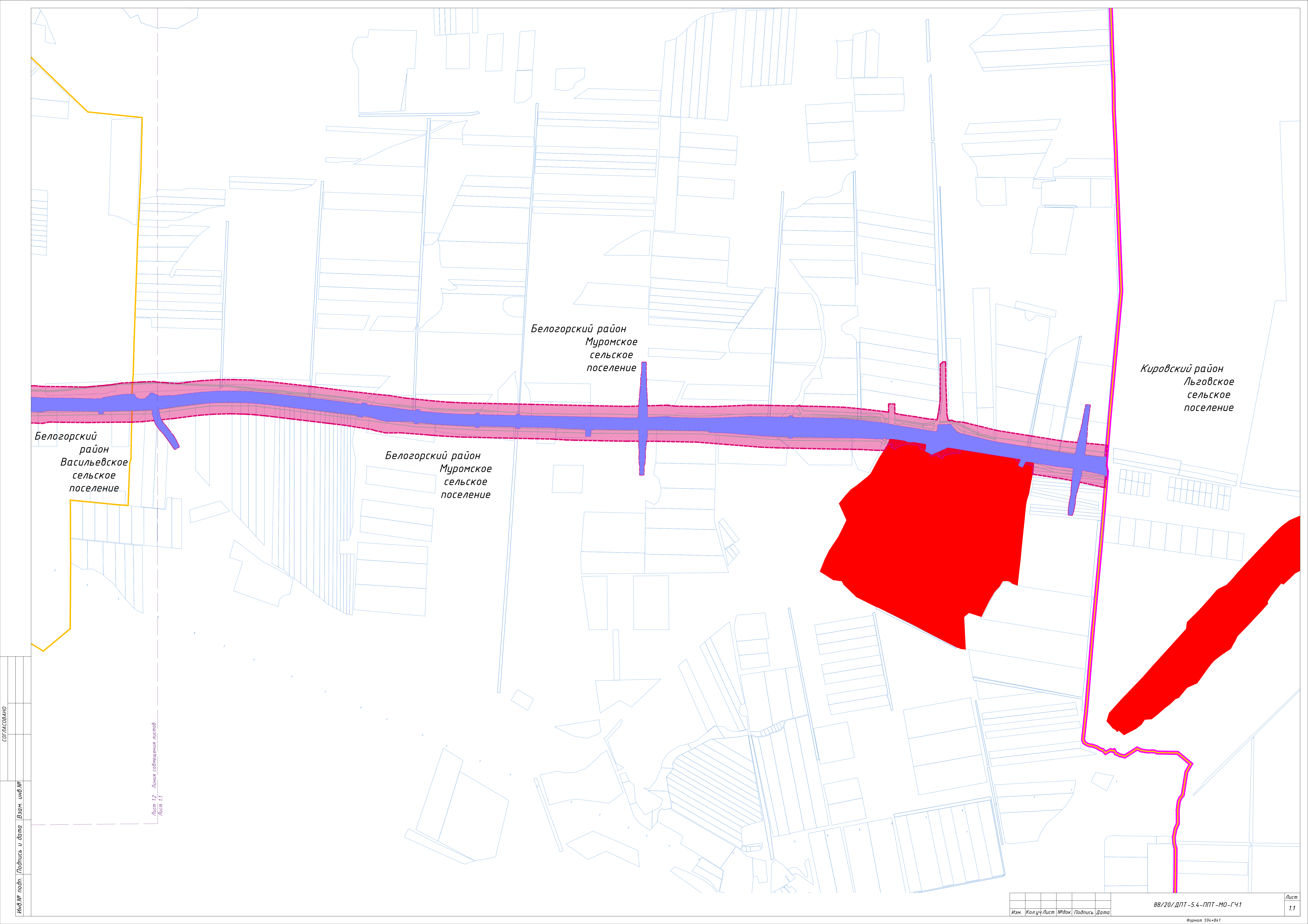
Примечания:
 Объекты федерального и регионального значения отображены в информационно-справочных целях и не являются утвержденными в схеме территориального планирования муниципального района.
 * Планируемые границы поселений нанесены в информационно-справочных целях и являются рекомендацией данного проекта.
 ** Планируемые границы населенных пунктов нанесены в информационно-справочных целях и требуют уточнения на стадии разработки генеральных планов поселений.

Схема расположения листов



Примечание. При разработке документации по планировке территории использована карта планируемого размещения объектов транспортной инфраструктуры (М 1:50000) Схемы территориального планирования Белогорского района Республики Крым, утвержденной решением Белогорского районного совета Республики Крым от 23.08.2018.

88/20/ДПТ-5.4-ППТ-МО-ГЧ1							
Строительство и реконструкция автомобильной дороги Керчь - Феодосия - Белогорск - Симферополь - Бахчисарай - Севастополь (граница Бахчисарайского района), 4 этап - Белогорский район							
Изм	Кол.уч	Лист	И. док	Подпись	Дата		
ГИП	Кириченко				12.20		
Разработал	Тищенкова				12.20		
Н.Контроль	Колесникова				12.20		
Проект планировки территории. Материалы по обоснованию проекта планировки территории					Стадия	Лист	Листов
					П	1.0	8
Схема расположения элементов планировочной структуры. М 1:10000					ООО "Институт "ШЕЛЬФ"		



Белогорский район
Муромское
сельское
поселение

Кировский район
Любовское
сельское
поселение

Белогорский район
Васильевское
сельское
поселение

Белогорский район
Муромское
сельское
поселение

СОГЛАСОВАНО

Имя/№ подп. Подпись и дата Власт. инв. №

Лист 12 Личия собственности листов
Лист 11

Изм.	Колуч	Лист	№ док.	Подпись	Дата

88/20/ДПТ-5.4-ППТ-МО-ГЧ1

Лист
1.1

Формат 594*841

Белогорский район
Васильевское
сельское
поселение

Белогорский район
Мичуринское
сельское
поселение

Белогорский район
Васильевское
сельское
поселение

Белогорский район
Васильевское
сельское
поселение

Белогорский
район
Васильевское
сельское
поселение

Лист 1.3
Лист 1.2
Линия сообщения листов

Лист 1.2
Лист 1.1
Линия сообщения листов

СОГЛАСОВАНО

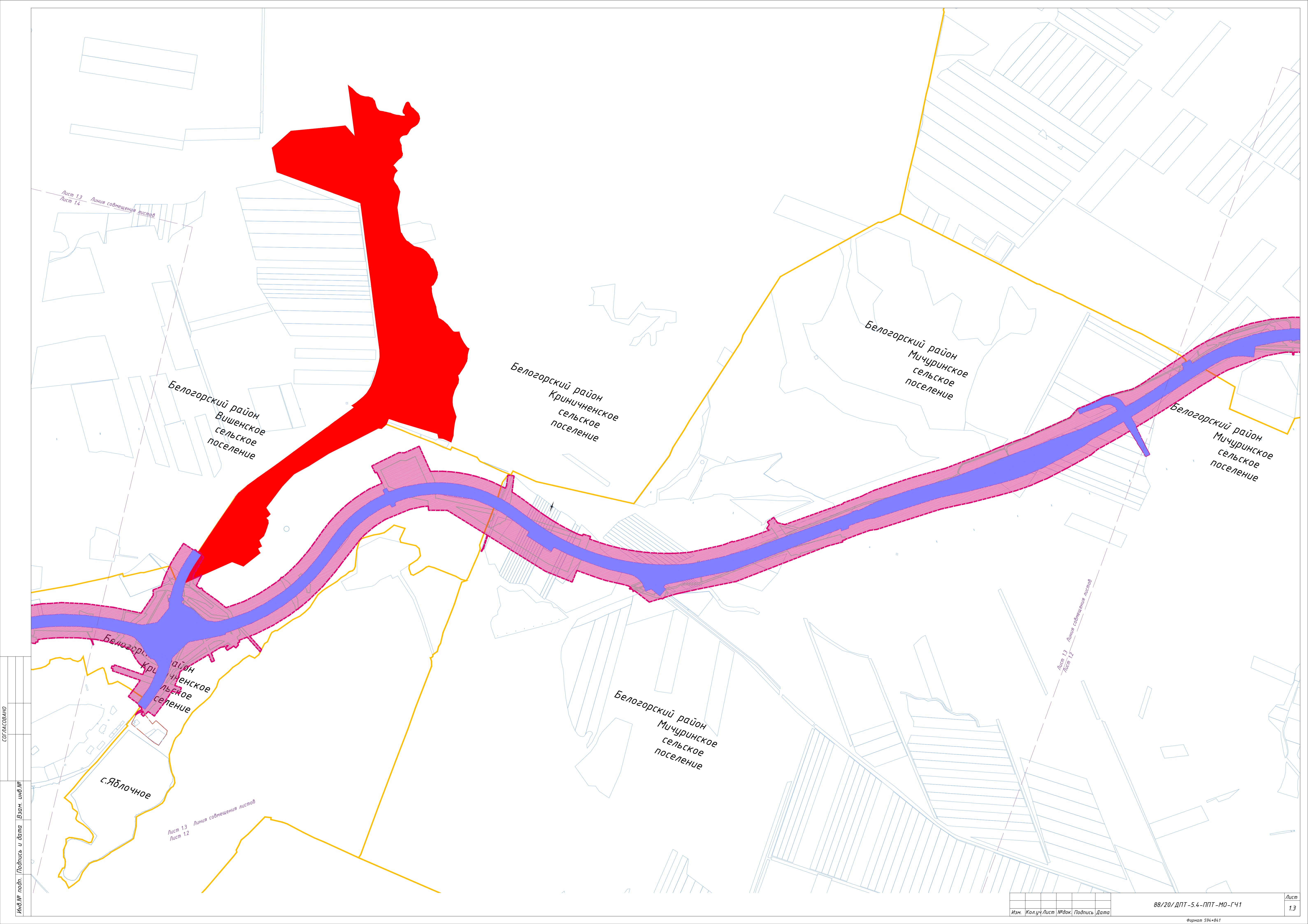
И№№ подл. Подпись и дата Взам. инв. №

Изм.	Колуч	Лист	№док.	Подпись	Дата

88/20/ДПТ-5.4-ППТ-МО-ГЧ1

Лист
1.2

Формат 594*841



Лист 1.3
Лист 1.4
Линия совмещения листов

Белогорский район
Вишенское
сельское
поселение

Белогорский район
Кричи́нское
сельское
поселение

Белогорский район
Мичуринское
сельское
поселение

Белогорский район
Мичуринское
сельское
поселение

Белогорский район
Кричи́нское
сельское
поселение

с. Яблочное

Лист 1.3
Лист 1.2
Линия совмещения листов

Лист 1.3
Лист 1.2
Линия совмещения листов

Белогорский район
Мичуринское
сельское
поселение

Имя подп. Подпись и дата Власт. инв. №

Изм.	Колуч	Лист	№ док.	Подпись	Дата

88/20/ДПТ-5.4-ППТ-МО-ГЧ1

Лист
1.3

Формат 594*841

Лист 1,5
Лист 1,4
Линия соприкосновения листов

Лист 1,3
Лист 1,4
Линия соприкосновения листов

Белогорский район
Вишенское
сельское
поселение

Белогорский район
Зеленогорское
сельское
поселение

Белогорский район
Городское
поселение
Белогорск

СОГЛАСОВАНО

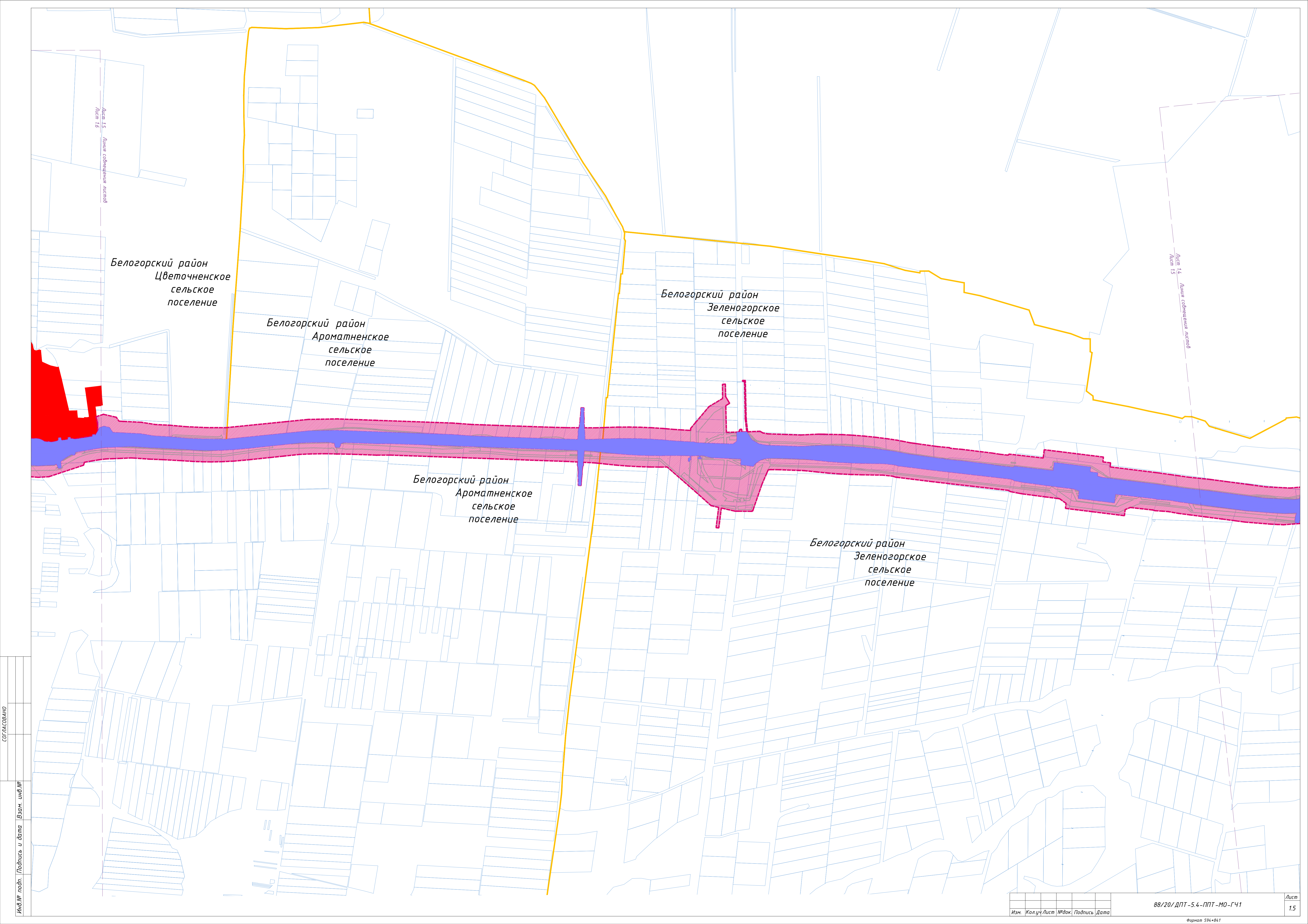
Имя/№ подп. Подпись и дата Взам. инв. №

Изм.	Колуч	Лист	№ док.	Подпись	Дата

88/20/ДПТ-5.4-ППТ-МО-ГЧ1

Лист
1,4

Формат 594*841



Белогорский район
Цветочненское
сельское
поселение

Белогорский район
Ароматненское
сельское
поселение

Белогорский район
Зеленогорское
сельское
поселение

Белогорский район
Ароматненское
сельское
поселение

Белогорский район
Зеленогорское
сельское
поселение

Лист 15
Линия соприкосновения листов

Лист 14
Линия соприкосновения листов

СОГЛАСОВАНО

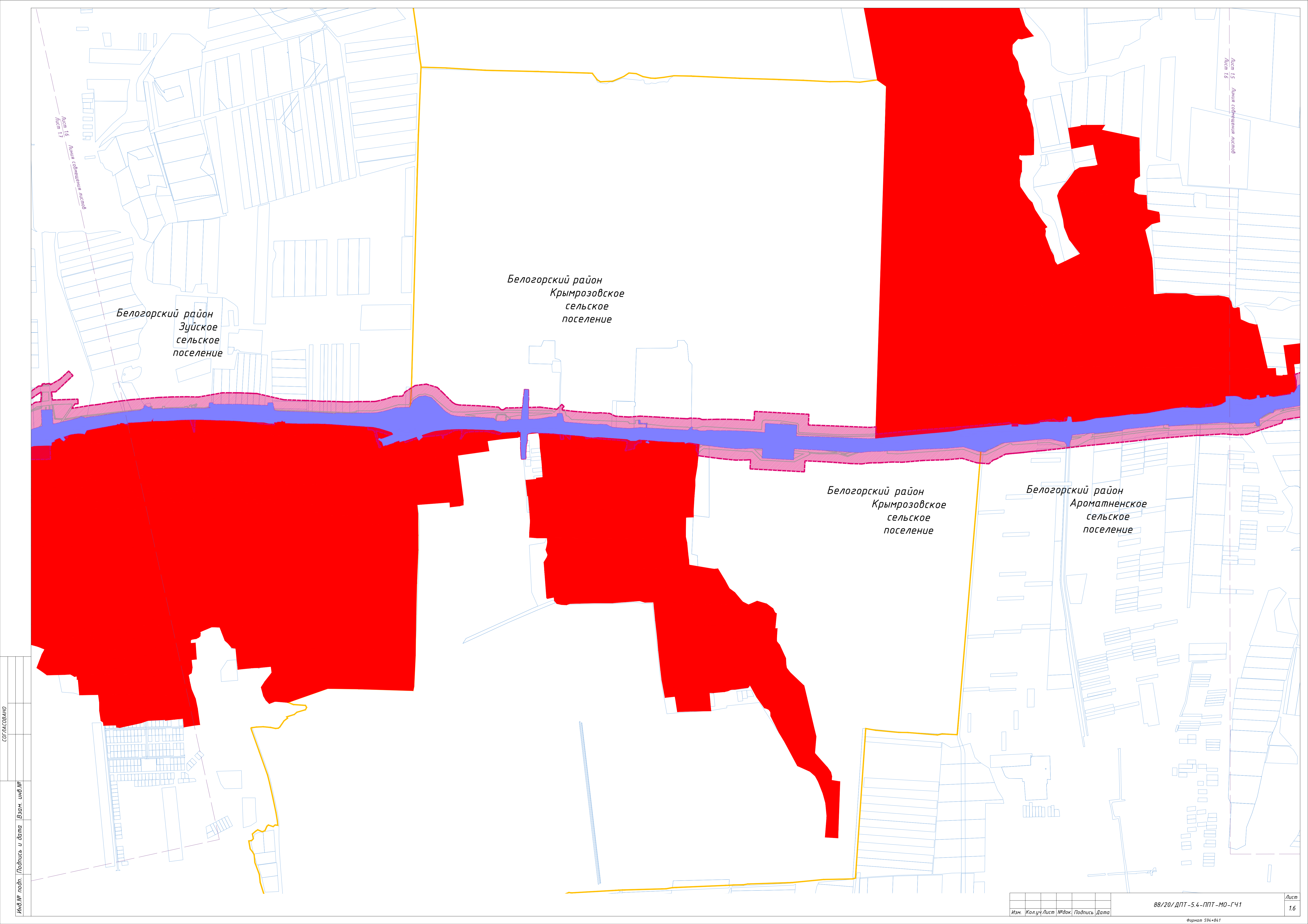
Имя/№ подп. Подпись и дата Власт. инв. №

Изм.	Колуч	Лист	№док	Подпись	Дата

88/20/ДПТ-5.4-ППТ-МО-ГЧ1

Лист
1.5

Формат 594*841



Белогорский район
Зуйское
сельское
поселение

Белогорский район
Крымрозовское
сельское
поселение

Белогорский район
Крымрозовское
сельское
поселение

Белогорский район
Ароматненское
сельское
поселение

Лист 16
Лист 17
Линия соединения листов

Лист 15
Лист 16
Линия соединения листов

СОГЛАСОВАНО

Имя/№ подп. Подпись и дата Власт. инв.№

Изм.	Колуч	Лист	№дож.	Подпись	Дата

88/20/ДПТ-5.4-ППТ-МО-ГЧ1

Лист
1.6

Формат 594*841

СОГЛАСОВАНО

Инв.№ подл. Подпись и дата Взам. инв.№

Белогорский район
Зуйское
сельское
поселение

Симферопольский район
Мазанское
сельское
поселение

Лист 1.7
Лист 1.6
Линия содвещения листов

Изм.	Колуч	Лист	№дож.	Подпись	Дата

88/20/ДПТ-5.4-ППТ-МО-ГЧ1

Лист
1.7

Формат 594*841